



Cara Operator Satuan Pendidikan (Operator Sekolah) Mengunduh Data Akun Pembelajaran

(Pendidik/Peserta Didik/Tenaga Kependidikan)

1

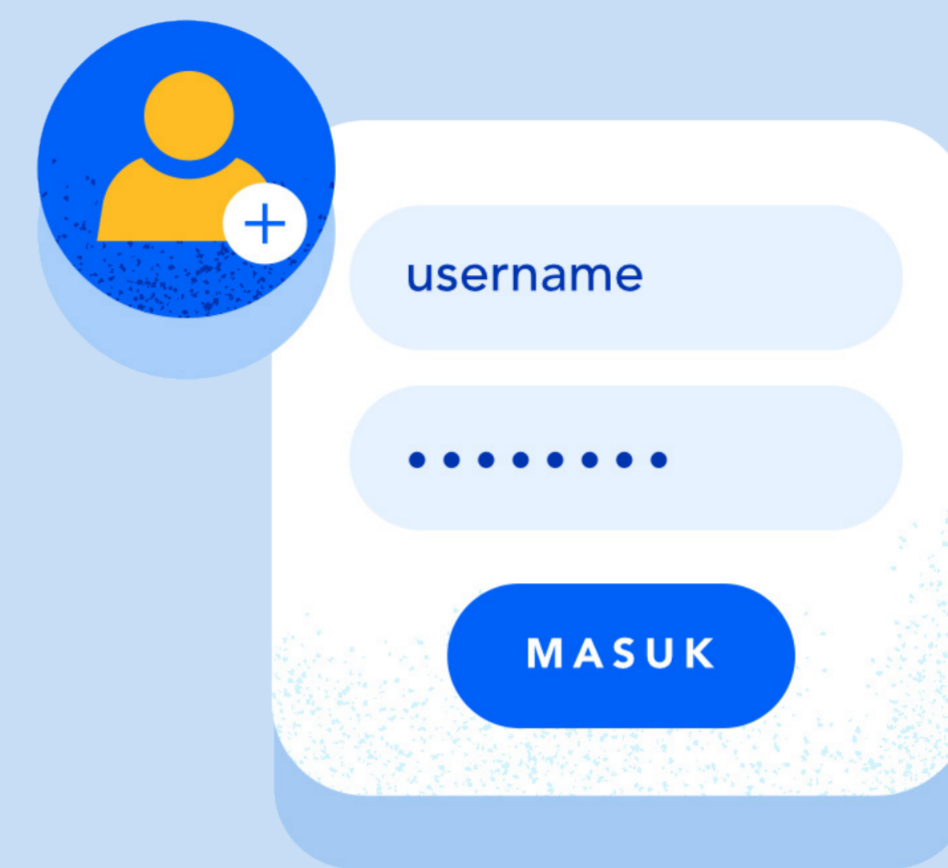
<http://pd.data.kemdikbud.go.id/>



Buka laman

<https://pd.data.kemdikbud.go.id/>

2



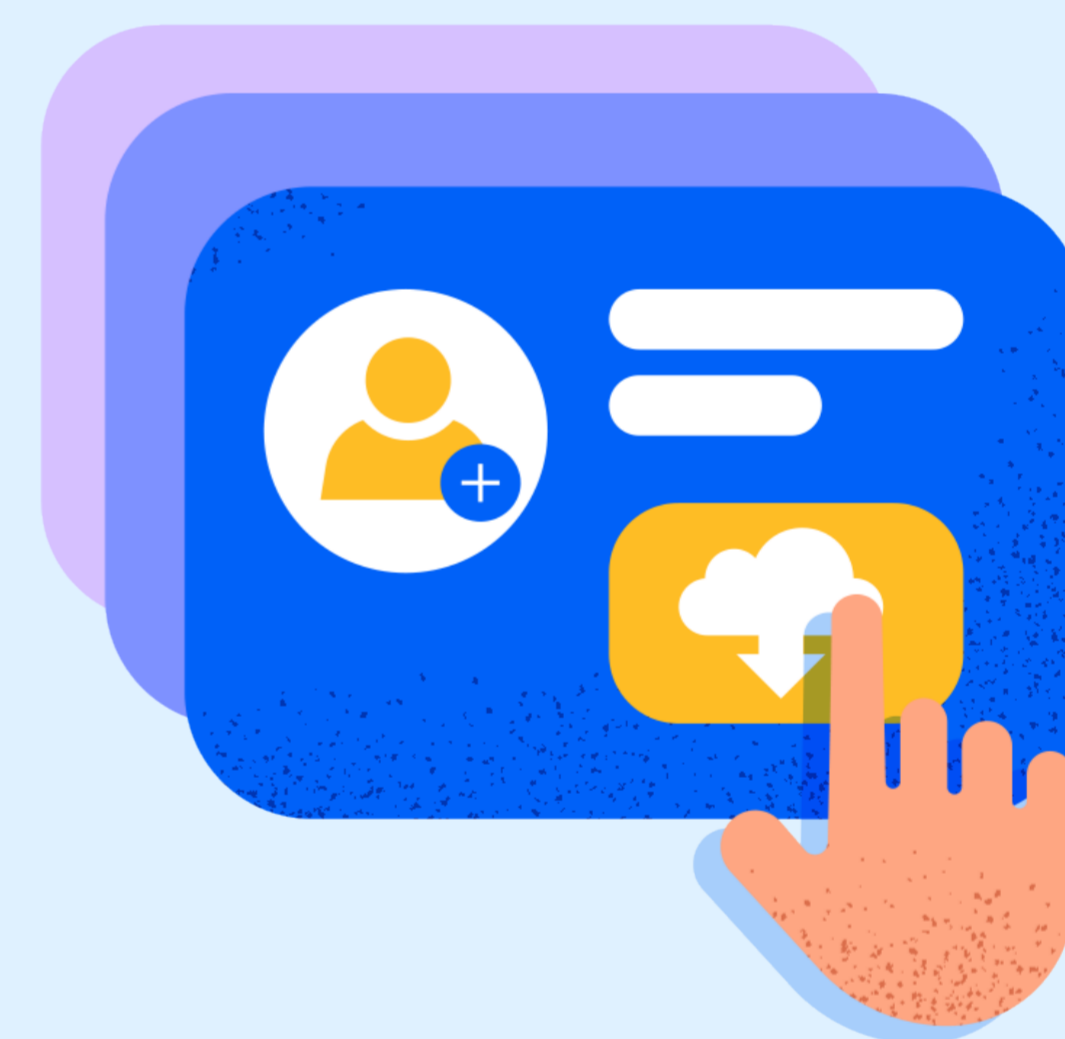
Login menggunakan akun SSO Data
Pokok Pendidikan (Dapodik)
yang terdaftar di
<http://sdm.data.kemdikbud.go.id>

3



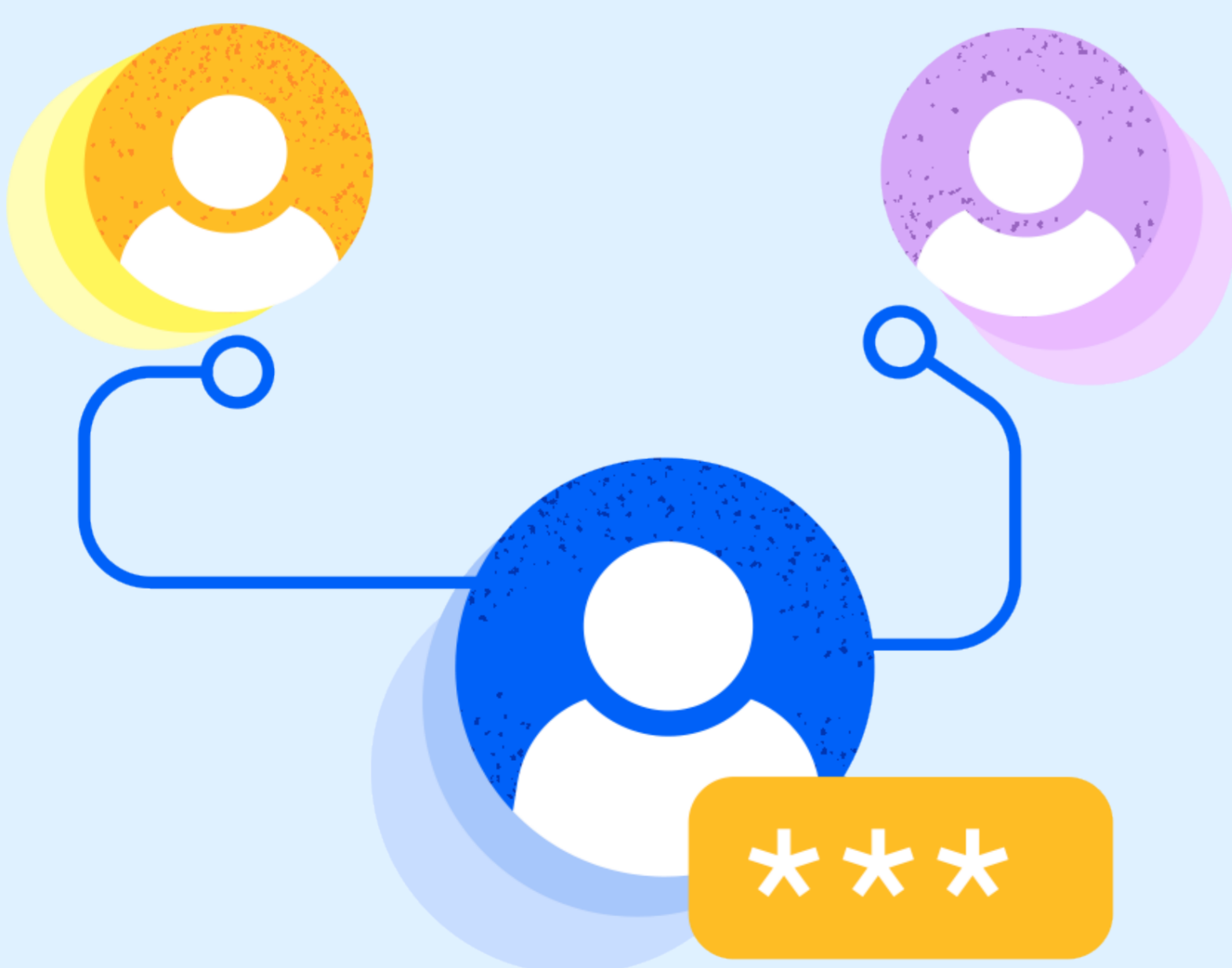
Klik tombol "Unduh Akun"

4



Pilih "Peserta Didik" atau "PTK"
untuk mengunduh data akun

5



Setelah data didapatkan, berikan
informasi akun (*User ID* dan
kata sandi) kepada pengguna.

Pastikan informasi hanya diberikan kepada pemilik resmi akun sesuai data
di Data Pokok Pendidikan (Dapodik)